



FSU DE L'AVEYRON

ENGAGÉ·ES **POUR** LES PERSONNELS ET LES ÉLÈVES



L'action de la FSU est ancrée sur le terrain. Représentant toutes les catégories de personnels, ses élu·es sont au contact des réalités et font entendre la voix de tous les personnels, parce qu'ils et elles partagent vos conditions d'exercice, trop souvent dégradées. Ils et elles agissent pour obtenir plus de transparence dans la gestion des personnels, et exigent les moyens nécessaires pour les établissements et les services. Leurs interventions au niveau départemental visent à améliorer l'organisation des services et leurs dotations en moyens, limiter les services partagés et dénoncer les pressions managériales.

CHACQUE VOIX DONNE PLUS DE POIDS ET DE FORCE A VOS ELU·ES ET REPRESENTANT·ES POUR VOUS DEFENDRE.

Dans votre département, vos élu·es, représentant·es, s'engagent au quotidien :

POUR LA DEFENSE DE L'ECOLE PUBLIQUE

La FSU agit face au / à la DASEN pour obtenir les ouvertures nécessaires à la baisse significative du nombre d'élèves par classe dans les écoles et les établissements, une carte des formations qui ne soit pas au rabais, un plan de formation continue répondant aux besoins des personnels, la création de postes d'enseignant·es spécialisé·es, le versement des frais de déplacement et sur toutes les autres questions de moyens. Elle se bat pour une école publique de proximité et de qualité.

POUR DES DOTATIONS AMBITIEUSES

Pour la FSU, améliorer les conditions de travail est indispensable pour les personnels mais aussi pour les usagers du service public. Dans le département, la FSU continuera d'agir pour une carte scolaire et des dotations en emplois et heures à la hauteur des besoins. Elle continuera à se mobiliser, comme elle l'a toujours fait, contre les suppressions de postes, les fermetures de classes, d'écoles...

POUR DES CONDITIONS DE TRAVAIL AMELIOREES

Si les compétences de la future formation spécialisée SSCT sont réduites par rapport au CHSCT, la détermination de la FSU à agir reste intacte. Enquêtes dans les services, les écoles et les établissements, prise en compte des fiches SST et des dangers graves et imminents..., pour la FSU, les questions des conditions de travail, de la sécurité au travail, du sens de nos métiers et du service public demeurent centrales.

POUR DES ALTERNATIVES ET LE PROGRES SOCIAL

Les métiers du Service public ne sont pas hors de la société : défendre les droits des agent·es, en gagner de nouveaux, impose de développer des alternatives environnementales et sociétales. Engagée dans le débat public, sur les questions féministes, écologiques et humanistes, la FSU refuse, sur nos lieux de travail d'abord, toutes les formes de racisme, la tentation fasciste, les replis identitaires et la xénophobie, en s'y engageant sur des propositions concrètes et dans les luttes pour l'égalité, et contre toutes les discriminations.



Du 1^{er} au 8 décembre,

► **FAISONS ENTENDRE NOTRE VOIX** ◀

avec les syndicats de la FSU



LE SYNDICAT
DE L'ENSEIGNEMENT
PUBLIC

sn U pden -FSU



SNEP U





DANS LE DEPARTEMENT
Les élu-es et militant-es des syndicats de la FSU travaillent à vos côtés dans les écoles, les établissements et les services, partageant votre quotidien. La FSU construit les mobilisations avec les personnels et porte dans toutes les instances leurs revendications.



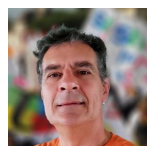
A tous les niveaux (Comités Sociaux d'Administration, Commissions Paritaires, Conseils d'Administration dans les EPLE), la FSU revendique, mobilise, négocie, défend tout ce qui concourt à améliorer la situation des personnels, titulaires ou non, et la qualité du service public d'Éducation.

Il n'y a pas de « petits » combats.

LA FSU, A TRAVERS SES SYNDICATS NATIONAUX, VOUS ACCOMPAGNE INDIVIDUELLEMENT ET COLLECTIVEMENT !

LA FSU DANS VOTRE DEPARTEMENT

Des personnels exerçant sur tout le territoire



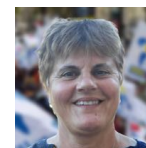
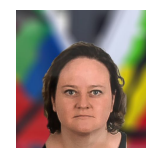
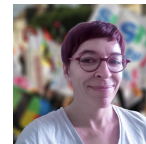
ENGAGÉ-ES
AU QUOTIDIEN



Des personnels intervenant dans différents services et types d'établissements

BERNAT Julie / SNUIP-FSU / Ecole - SAINT-AFFRIQUE
LAGARDE Sylvain / SNES-FSU / Lycée - RODEZ
MASSOL Stéphanie / SNUIP-FSU / Ecole - SAINT CYPRIEN
CANTAIS Antoine / SNUIP-FSU / Ecole - VILLEFRANCHE DE RG
PETIT Celine / SNEP-FSU / Collège - MILLAU
HEBRARD Jean-François / SNUEP-FSU / Lycée - VILLEFRANCHE DE RG
LAUMOND Maryline / SNUIP-FSU / Ecole - CAPDENAC
MAFFRE Emilie / SNES-FSU / Collège - MARCILLAC
BOCQUET Florence / SNASUB-FSU / Collège - DECAZEVILLE
LAUMOND Sébastien / SNUIP-FSU / Ecole - VILLENEUVE D'AVEYRON
DUBIE Julie / SNUASFP-FSU / CMS - VILLEFRANCHE DERG
PASCAL Philippe / SNEP-FSU / Collège - ONET-LE-CHATEAU
OGET Mauve / SNUEP-FSU / Lycée - VILLEFRANCHE
LEBRIN François / SNES-FSU / Collège MILLAU
INDELICATO-ALLAUX Karine / SNUIP-FSU / Ecole - RIGNAC
ALBENQUE Carole / SNUIP-FSU / Ecole - MILLAU
GOMBERT Nicolas / SNES-FSU / Lycée - RODEZ
DELAMARE Laetitia / SNES-FSU / Lycée - MILLAU
COMBES Agnès / SNUIP-FSU / Ecole - SAINT-AFFRIQUE
BOUTONNET Elsa / SNUIP-FSU / Ecole - RODEZ
BARES Line / SNEP-FSU / Collège - CRANSAC
ZANETTA Anne / SNES-FSU / Collège - DECAZEVILLE

Des personnels appartenant à différentes catégories



ENGAGÉ-ES
AU QUOTIDIEN



ENGAGÉ-ES POUR
LE SERVICE PUBLIC



#FSUpourGAGNER